

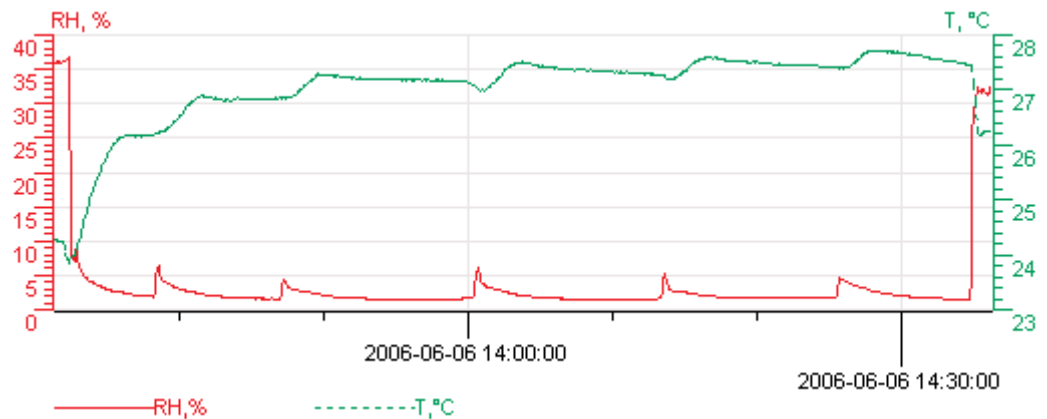
ARMOIRES DE STOCKAGE DE COMPOSANTS ET CIRCUITS EN ATMOSPHERE CONTROLEE



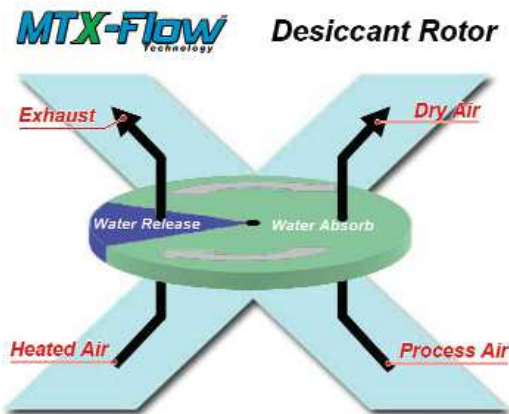
Le stockage des composants cms et circuits imprimés en atmosphère contrôlée, fait bénéficier des avantages suivants :

- Période de validité plus longue
- Meilleure soudabilité et meilleure fiabilité dans le temps des composants montés sur les cartes
- Réduction des problèmes de process de soudage
- Gain de temps et de coût de fabrication en éliminant un gros pourcentage de retouches en fin de ligne .

COURBE DU TAUX D'HUMIDITE RELATIVE AVEC UNE OUVERTURE DE PORTE TOUTES LES 10 MINUTES



Principe du système déshumidificateur auto-régénérant



ARMOIRE DE STOCKAGE sous *Atmosphère contrôlée en taux d'humidité*
 Système dessiccant actif auto régénérant : l'air ambiant passe à travers un disque en ZEOLITE (filtre micro moléculaire) où est piégé l'humidité , ce disque tourne d'un tour toutes les 3 mn et présente une surface toujours active au flot d'air . La surface chargée d'humidité passe en tournant dans un compartiment traversé par un flot d'air chaud qui évapore l'humidité , etc...

Le système de contrôle du taux d'humidité offre une précision de + ou - 1 % RH et permet de maintenir un seuil inférieur à 3 % RH . Après ouverture d'une porte , l'équipement retrouve ce niveau de taux d'humidité au bout de 3 mn seulement . Gamme complète d'armoire montée sur roulettes , de 2 à 6 portes , de 250 à 1300 litres. Construction mécano soudée avec revêtement , peinture et vitres traités ESD

Le coût d'utilisation du système est faible étant donné qu'on utilise de l'air ambiant. La consommation électrique restant très faible.

ABSORPTION D'HUMIDITE CAUSES ET EFFETS



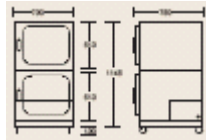
EFFET POPCORN

DIFFERENTS MODELES D'ARMOIRES

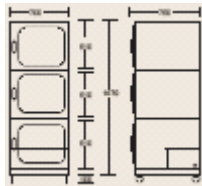
Système autonome à humidité contrôlée : inférieur à 3%RH sous une température ambiante variant de 5 à 10 °C.
Unité de séchage intégrée avec régénération du dessiccateur, sans apport d'azote, ni d'air comprimé.
Protection électrostatique ESD conforme standard EN61340-5-1. Alimentation électrique 230v monophasé + T.



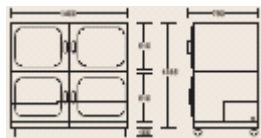
Modèle AD101 Module 1 porte - Volume 250 litres
Equipé avec 2 plateaux de 570x640mm
et 2 plateaux de 570x380mm Poids 50kg
Capacité max.5 plateaux de chaque soit au total 10 plateaux
Dimensions extérieures : 700x750mm Hauteur 775mm



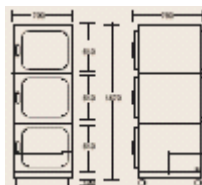
Modèle AD202
Deux compartiments superposés avec portes vitrées sur
roulettes
Equipé avec 3 plateaux mobiles de 570x640mm
et 3 plateaux mobiles de 570x380mm
Capacité max.10 plateaux de chaque soit au total 20 plateaux
Volume : 450 litres Poids 100kg
Dimensions extérieures : 700x750mm Hauteur 1245mm



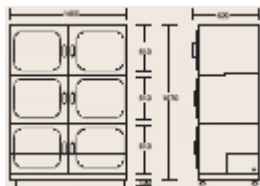
Modèle AD303
Trois compartiments superposés avec portes vitrées sur
roulettes
Equipé avec 6 plateaux 570x640mm et 3 plateaux 570x380mm
Capacité max.30 plateaux
Niveau haut et niveau intermédiaire : emplacements pour 10
plateaux mobiles de 570x640mm chaque
Niveau bas : emplacements pour 10 plateaux mobiles de
570x380mm . Volume : 750 litres Poids 120kg
Dimensions extérieures 700x750mm Hauteur 1770mm



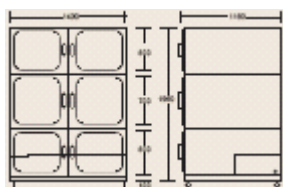
Modèle AD404
Quatre compartiments superposés par deux, sur roulettes
Volume 1000 litres Capacité max.40 plateaux Poids 120kg
Dimensions extérieures : 1400x750x1365mm. hauteur



Modèle AD305
Modèle identique à l'AD303 mais avec deux portes vitrées
supplémentaires au niveau haut et intermédiaire sur la face
arrière de l'armoire, pour intégration dans une cloison et faire
office de sas. Poids 120kg



Modèle AD606
Six compartiments superposés par trois, sur roulettes
Equipé avec 15 plateaux 570x530mm et 3 plateaux 570x250mm
Capacité :
Emplacements pour 50 plateaux grand modèle de 570x530mm et 10
plateaux petit modèle par porte vitrée
Volume 1300 litres Poids 140kg
Dimensions extérieures : 1400x620mm hauteur 1770mm.
Dimensions intérieures : 1397x603mm hauteur 1590mm.



Modèle AD606 L & XL
Modèle identique à l'AD606 mais plus profonde - Volumes 1800&3000L
Dimensions extérieures de l'AD606 L : 1400x750x1770mm
Dimensions intérieures : 1397x733mm hauteur 1590mm
Dimensions extérieures de l'AD606 XL : 1400x1150x2050mm
Dimensions intérieures : 1397x1133mm hauteur 1870mm.
Poids 250kg