



**PIE DIFFUSION**  
4 Rue des Maraîchers, ZAC des Communes  
78260 ACHERES  
Tél : 01.39.11.61.62, Fax : 01.39.11.72.00  
E-mail : [Piedif@aol.com](mailto:Piedif@aol.com)  
[www.piediffusion.com](http://www.piediffusion.com)

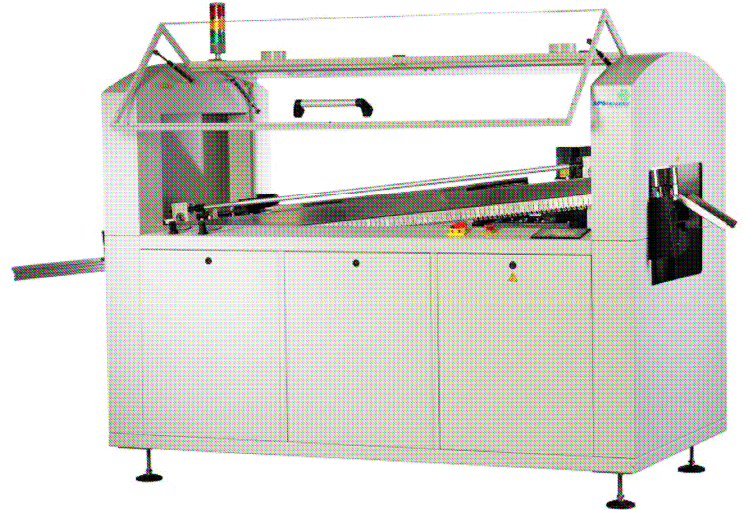
**Votre solution de soudage économique pour Prototypes, petites et moyennes séries**  
**MACHINE A SOUDER A LA VAGUE NOVASTAR TYPE EWS- 310**

- Chargement et déchargement facile des cartes grâce au convoyeur à doigts
- Ecran tactile convivial avec LCD pour une programmation et un paramétrage facilité
- Largeur des cartes de 30 à 300mm
- Maintenance et nettoyage facile

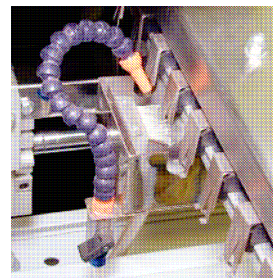
**Caractéristiques techniques**

- Convoyeur à doigts
- Grande visibilité tout au long du processus grâce aux vitres de sécurité trempé
- Châssis robuste en acier soudé
- Pompe en inox comportant des roulements à billes extérieurs
- Vague laminaire pour composant traversant
- Convoyeur motorisé
- Fluxeur mousse et couteau d'air
- Capteur et alarme du niveau de soudure
- Profiler
- Compatible sans plomb

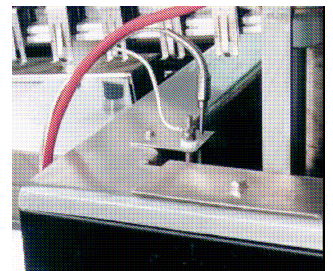
Température maximum du préchauffage N°1 150 ° C  
Puissance 4,8 kW  
Température maximum du préchauffage N° 2 200 ° C  
Puissance 2.0kW  
Longueur de préchauffe 870mm  
Préchauffe IR + convection  
Puissance pot de soudure 3,6 kW  
Machine avec système d'exploitation graphique couleur équipé d'un écran tactile LCD  
Consommation électrique 11 kW  
Tension 380V triphasé, 50Hz  
Garantie 2 ans  
Dimensions de la machine 2500 x 1100 x 1550mm



Vague CMS et vague laminaire pour composants traversant



En option système de nettoyage des doigts équipé d'une buse et d'une brosse



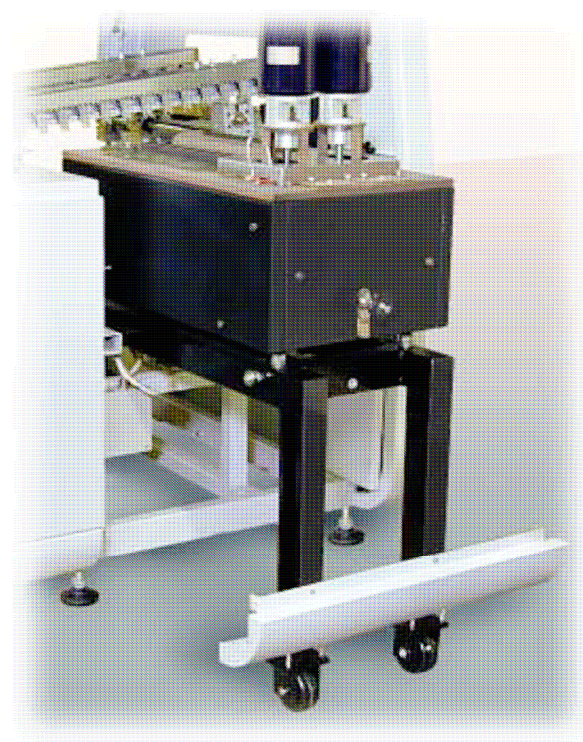
Capteur de niveau avec alarme



Largeur carte admissible 30 à 300 mm  
 Convoyeur à doigts  
 Hauteur maximum de vague 0 à 10 mm  
 Capacité du pot 90kgs  
 Pot soudure plomb, température maximum 300 ° C  
 ou Pot soudure sans plomb, température maximum 350 ° C  
 Passage rapide du plomb au sans plomb  
 Démarrage durée 60 minutes environ  
 Vitesse maximum du. Convoyer 2,5 m / min  
 Brasage inclinaison de 6 degrés  
 Fluxeur mousse réservoir 3 litres  
 Air comprimé maximum 2 bars pour le système avec lame d'air

**Options :**

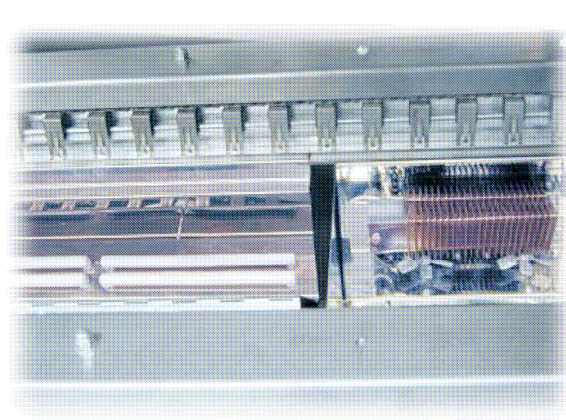
- Vague CMS
- Système de changement rapide de chariot pour le passage du plomb au sans-plomb
- Sortie du pot de soudure motorisée
- Nettoyeur de doigts
- Fluxeur spray
- Système de mise sous azote
- Interface PC Windows ® software



Sortie du pot de soudure motorisée



Convoyeur à doigts



Préchauffage à infrarouge et à convection contrôlée  
 Indépendant  
 Compatible avec les flux sans COV